



Norges
Cykleforbund

INVITASJON



Norgescup fellesstart Lørdag 01.08.2015

IL Stjørdals-Blink Sykkel



Škoda



Multi
consult



NorgesCup 4 i Stjørdal 1.august 2015

Vi ønsker velkommen til sykkelhelg i Trøndelag .

IL Stjørdals-Blink sykkel har en stolt historie. Siden stiftelsen i 1960 så har vi høstet over 50 NM-medaljer i ulike sykkel disipliner og med dette er vi nok en av Norges mestvinnende klubber gjennom tidene. Vi har fostret opp mange ryttere på både høyt nasjonalt og internasjonalt nivå i løpet av klubbens eksistens. Mange av medlemmene våre har begynte å sykle i ung alder å gått gradene igjennom aldersbestemte klasser før de har nådd toppen i sin karriere.



Vi har en meget høy grad av frivillige som tar seg av seg alt av det som gjøres i klubben, som å arrangere sykkelritt og dermed sørger for at klubben gjennom alle år har hatt en god og sunn økonomi. Dette har gitt oss mulighet til en bred satsing i klubben gjennom mange år noe resultatene også viser.

Denne første helgen i August er det masse sykkelrelatert som skjer i Trøndelag. Vi kan blant annet nevne UM/NM-Bane på Prestmovelodromen og rankingritt på Levanger

I løpet av en sesong så arrangerer vi ca 20 ulike ritt i regi av IL Stjørdals-Blink sykkel. Blant dette kan nevnes NTE Banecup, Kanonrittet, Forbordsfjellet opp, Trondheimsfjorden rundt, Selbu rundt, NM-Bane (utendørs), Stjørdalsdagene Grand Prix og i år Norgescup på landevei.

IL Stjørdals-Blink sykkel eier og driver landets eneste fullstørrelse velodrom som ligger på Prestmoen. Her har det vært arrangert mangt ritt. Alt fra rekruttritt til store internasjonale ritt avholdt på 1970 og 80-tallet.

Høsten 2014 oppgraderte vi Prestmo-velodromen til også å inkludere en terrengsykkelløype spesielt tilegnet barn. Ca 400m grusløype med ulike hinder av varierende vanskelighetsgrad.

Årets Norges Cup åpning går i en kupert rundløype på ca 20 km i ett område som heter Lånke i Stjørdal Kommune. Denne løypa er ny da den først ble asfaltert nylig. Det er ca 400 høydemeter på hver runde. Løypa inneholder det meste av utfordringer både utfor og oppover. Den er krevende med mye svinger og noen steder med meget høye hastigheter og harde innbremsinger.

Selv om det er krevende løyper skal vi arrangere med de samme absolutte krav til sikkerhet for ryttere og publikum som vi ellers er kjent for. Et stort antall vakter kranser løypene i tillegg til en del MC-vakter samt sanitet fra Røde Kors skal bidra til dette. Dette sammen med en god organisasjon vet vi vil gi en topp og ikke minst en sikker rittopplevelse.

Vi ønsker med dette alle ryttere, støttemannskap, kommisærer, presse og tilskuere hjertelig velkommen til oss.

Med sykkel hilsen

Geir Arne Øfsti
Leder IL Stjørdals-Blink sykkel

Asbjørn Andersen
Rittleder

Lørdag 1.august

Fellesstart

Start: Lånke Barneskole, Stjørdal Kommune

Mål: Samme sted

Løype: 20 km / ca. 400 høydemeter pr runde

Langesone: Oppmerket sone før mål, ca. 300 til 100 m før mål.

Avfallssoner: Det er 1 avfallssoner. Rett før målpassering.

Tid: Kl. 09:00 – 17.30 (det tas forbehold om evt. justering av starttider)

Parkering: Anviste plasser på Lånke barneskole

Garderobe/dusj: Lånkehallen

Mat og drikke: Det vil være mulighet for å kjøpe mat og drikke fra kiosk i Lånkehallen

Startområdet for lagbiler og publikum nås enklest med utgangspunkt i Lånkehallen (Rv705 / Fv26/Fv23) Følg veien gjennom Hell (Rv705) til Malvikkrysset. Ta av til Fv26 og følg veien til første kryss. Ta av til høyre inn på Fv23. Startområdet ca 250 m fra krysset.

Dette er en rundløype med passering igjennom ett kryss (Malvikkrysset) to ganger. Kommissærene avgjør evt. uttak av ryttere dersom de blir liggende for langt bak hovedfeltet. Generell regel på 5min mellom ledergruppe og rytter er i fare for uttak. Tid blir tatt ved passering start/mål og Malvikkrysset.

Tid	Klasse	Antall runder	Distanse km
09:00	M Junior	5	100
09:02	K Junior	3	60
09:02	K Senior	5	100
13.00	M Senior	8	160

Løype:

Ca 20km asfaltert løype åpen for alminnelig ferdse



Løypekart



Høydeprofil

Påmeldingsfrister

Ordiner påmeldingsfrist: Torsdag 23.7.2015. kl 23.59.

Etteranmelding frem til Søndag 26.7.2015. kl 23.59.

Påmelding skjer via EQ Timing, se følgende lenker:

NC fellesstart, Lørdag 1.august:

<https://reg.eqtiming.no/?EventUID=16217>

Startkontingenter

Fellesstart: kr 260,- (Etteranmelding 520.-)

Garderober

Ved Lånkehallen

Startnummer

Utlevering av startnummer skjer fra sekretariatet ved start/mål-området.

Lagvis utdeling av startnummer.

Servicebiler

Alle som skal kjøre service må ha servicelissens og rekkefølgen settes på lagledermøtet.

Lagledermøte

Fredag 31.juli: Kl. 19.00

Sted: Scandic Hell.

Sekretariat

Sekretariat i start/mål området.

Premiering

Premieseremoni vil foregå når resultatene er offisielle etter målgang for hver klasse. Ritt premieres etter følgende satser:

Premiesatser								
Plassering	KJunior		KSenior		MJunior		MSenior	
1	kr	2 000	kr	3 000	kr	2 000	kr	3 000
2	kr	1 000	kr	2 000	kr	1 000	kr	2 000
3	kr	500	kr	1 000	kr	500	kr	1 000
4	kr	300	kr	700	kr	300	kr	700
5	kr	300	kr	500	kr	300	kr	500
6			kr	200	kr	200	kr	200
7			kr	200	kr	200	kr	200
8			kr	200	kr	200	kr	200
9			kr	200	kr	200	kr	200
10			kr	200	kr	200	kr	200

Alle premier utbetales samlet til klubbene, representant fra klubb må sørge for å levere inn bankkontonummer til sekretariatet som premiepengene skal utbetales til

Overnatting

IL Stjørdals-Blink sykkel anbefaler:

Radison Blu Værnes:

De har følgende priser for deltagere, ledere i forbindelse med rittet:

Enkeltrom 995,- pr. dag.

Tillegg for dobbeltrom 250,-

Bestilling direkte til hotellet. Oppgi Norges Cup, sykkel for å få spesialprisen.

<http://www.radissonblu.no/>

Scandic Hell Hotel:

De har følgende priser for deltagere, ledere i forbindelse med rittet:

Enkeltrom inkl. frokost og sport aftenbuffet 895,- pr. dag.

Dobbeltrom inkl. frokost og sports aftenbuffet 695,- pr. pers. pr. dag.

Bestilling direkte til hotellet.

Hotellet har også eget lager rom for sykler – utstyr i gateplan

www.scandichotels.com/hell

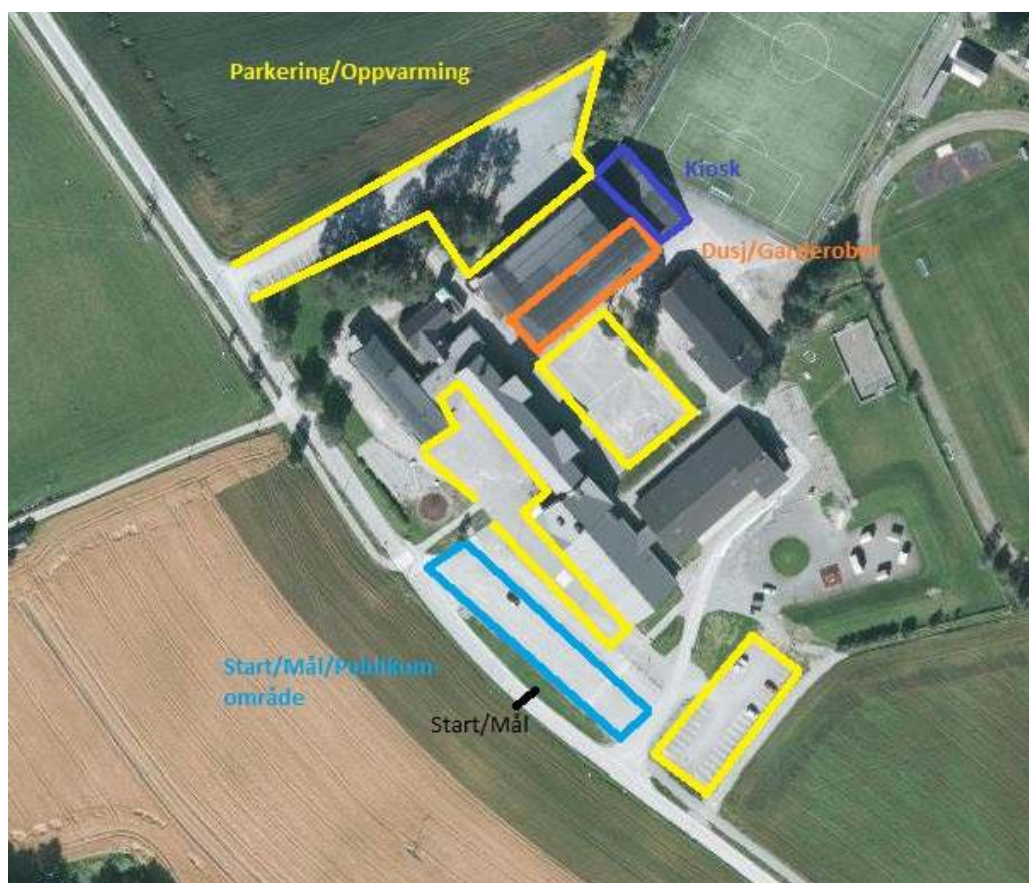
Booking code: **BSTJ300715**

Bestillingsfrist for reserverte rom til dette arrangement er 10.07

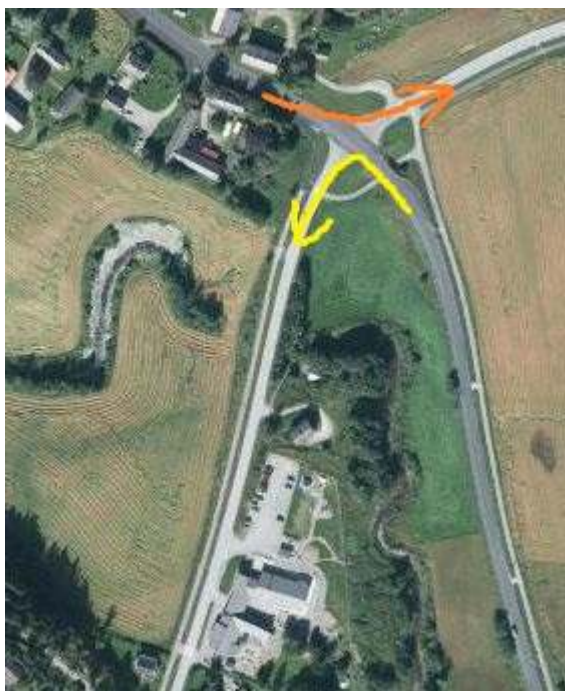
Oppholdet betales til hotellet ved ankomst. Ønskes forhånds faktura til klubben (nedre grense kr 5000,-), avtales dette direkte med hotellet på mail hell@scandichotels.com. senest 15.juli. Det sendes ikke faktura i etterkant av oppholdet.

Begge hotellene ligger ca. 2km fra start/mål-området ved Værnes flyplass.

Arenaplan



Start/mål-område



Malvikkrysset

Eventuelle spørsmål kan rettes til

Rittleder Asbjørn Andersen, tlf. 975 75 070 eller e-post: asbjorn.andersen@ntebb.no

Rittorganisasjon

Rolle	Navn	Mobil
Rittleder	Asbjørn Andersen	97575070
Hoveddommer	Bjørn Holmvik	99609347
Speaker	Jørgen Bye Brevik Marius Geving	98496100
Sekretariat	Tove Moan Andersen Thor Ole Vold	93053553 98673346
Løypeansvarlig	Geir Arve Farbu	98604143
Tidtageransvarlig Måldommer	Per Gunnar Hansen	92651314

Vaktleder	Hågen Matberg	41506196
Arena Ansvarlig	Bent Rune Johansen	92690400
Presse / Media		
Sanitet	Røde Kors Hjelpekorps	

Rittsponsor

